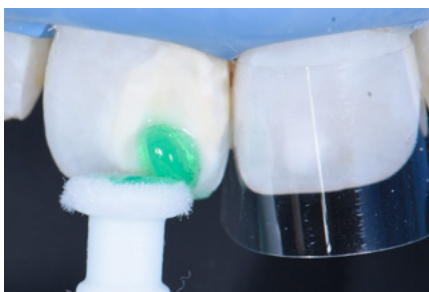


10
avril



L'ESTHÉTIQUE DU SECTEUR ANTÉRIEUR : DES TACHES BLANCHES AUX RESTAURATIONS DIRECTES EN COMPOSITE

En collaboration avec Stéphanie Ortet et André-Jean Faucher



Si vous désirez

- _ maîtriser, dans un environnement esthétique global, la problématique des défauts amélaire
- _ identifier une hypominéralisation «tache blanche»
- _ vous familiariser avec les protocoles de microabrasion et d'érosion/infiltration
- _ proposer à vos patients des solutions thérapeutiques préservatrices et efficaces
- _ maîtriser les restaurations superficielles par stratification

L'Académie du Sourire vous propose une journée complète dédiée à tous ces petits défauts qui attentent à l'éclat du sourire de votre patient. Enfin une solution à la portée de tous !

Programme

- _ Présentation de la problématique des taches blanches de l'émail
- _ Etiopathogénie des hypominéralisations : traiter une tache blanche avec succès, c'est savoir la diagnostiquer !
- _ Options thérapeutiques et protocoles opératoires

- _ TD : Etude de cas clinique et diagnostic différentiel
- _ Démonstration LIVE sur patient
- _ TP : Mise en application immédiate de la procédure

DÉMO LIVE

COURS

TP

LIEU : CONTINUUM | TARIF : 630€