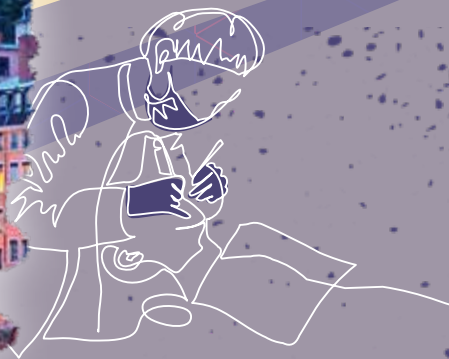


CHAMPIONS 

présente

COMPAGNONNAGE

en implantologie



*La formation
pratique*

LYON
18 Octobre 2024





La dentisterie implantaire ne doit pas être compliquée

Il est possible d'intégrer l'implantologie comme les autres soins dans votre cabinet : de manière pragmatique... en pratiquant ! C'est le concept simple et efficace que l'on vous propose avec une journée d'introduction aux principes de l'implantologie et des travaux pratiques sur modèle de cas réels suivi d'un compagnonnage personnalisé. Vous apprendrez ensuite sur le terrain : à la fois chez votre superviseur lors de chirurgies implantaires ou si vous le souhaitez chez vous sur vos patients !

**Le tout dans l'optique d'être
opérationnel rapidement et efficacement.**

Vos formateurs :



Dr Olivier Perriat



Dr Thierry Sandretto



COMPAGNONNAGE

en implantologie

Un parcours simple et efficace basé sur le partage d'expérience et la pratique pour être opérationnel.

ETAPE 1



J'apprends les bases pour être opérationnel, je rencontre l'équipe qui va m'accompagner et je réalise des mises en situations durant les travaux pratiques.

ETAPE 2



J'observe des chirurgies en direct et bénéficie de l'expérience de mon accompagnant. Je peux venir avec mon patient et réaliser sa prothèse par la suite.

ETAPE 3



Si je le souhaite, mon accompagnant et son assistante de bloc viennent chez moi. Je bénéficie d'un accompagnement global et complet sur mes premières chirurgies.

ETAPE 4



Tout le long du parcours je suis accompagné dans un groupe de partages et d'échanges. Je peux poser des questions quand je le souhaite et également profiter de l'expérience des autres participants.

SESSION EN PRÉSENTIEL :
Vendredi 18 Octobre 2024

TARIF :
200 € avec déjeuner et
pauses incluses
Places limitées

LIEU :
Maison Lassagne
11 quai André Lassagne
69001 LYON

Site web de l'établissement :





PROGRAMME

ETAPE 1 : LES BASES PRATIQUES

Journée en présentiel le 18 octobre 2024:
acquérir les bases fondamentales et intégrer le bagage
clinique nécessaire à une application pratique



Matinée (9h00–12h00)

A) Prérequis : 9h00–10h30

- Introduction à la législation et aux obligations médico-légales en implantologie
- Approche de l'anamnèse : importance, méthodologie, et collecte d'informations pertinentes
- Interprétation des radiographies et examen clinique pré-implantaire
- Élaboration d'un plan de traitement et établissement d'un devis

B) Validation du Plan de Traitement : 10h45–12h15

- Rôles et responsabilités de l'assistante dentaire : administratif, technique et sophrologique
- Utilisation de la fiche de préparation de chirurgie pour la coordination praticien/assistante et la commande de matériel
- Organisation optimale de la structure dentaire : gestion de la stérilisation, préparation du bloc opératoire/fauteuil dentaire, et mise en place de l'équipement nécessaire
- Révision des étapes précédentes et clarification des points clés

Déjeuner (12h15–14h15)

Après-midi (14h15-17h30)

C) Réalisation de la Chirurgie : 14h15-15h45

- Déroulement pratique de la chirurgie implantaire : mise en place des implants selon le plan de traitement validé
- Pratique sur des modèles résine imprimés de différents cas simples avec étude sur images 3D.
- Supervision et conseils personnalisés par les formateurs expérimentés

D) Réalisation de la Prothèse : 16h00-17h30

- Étapes de conception et de réalisation de la prothèse implantaire
- Manipulation des trousseaux champions pour la prothèse
- Pratique sur des modèles résine imprimés pour mettre en œuvre les bases de la prothèse selon les niveaux de compétences individuels
- Gestion numérique de la prothèse
- Séance de questions/réponses et retour d'expérience

ETAPE 2-4 : POURSUITE DE LA FORMATION. LE COMPAGNONNAGE

Groupe d'échange

À l'issue de cette journée en présentiel, votre formation continue avec l'intégration dans le groupe d'échanges whatsapp dans lequel vous pourrez échanger, partager vos cas et vos questions avec les collègues et votre superviseur.

Chirurgies en direct

Apprendre passe par l'observation, vous pourrez donc aller dans le cabinet de votre superviseur et voir des chirurgies sur le terrain en conditions réelles afin de mieux appréhender l'organisation du cabinet, la préparation du patient, le rôle de l'assistante et la chirurgie. Vous pourrez également venir avec votre patient et réaliser par la suite sa prothèse.

Supervision en cabinet

En option votre superviseur se déplace avec son assistante de bloc chez vous pour vous épauler lors de vos premiers cas. **De la planification à la réalisation vous bénéficiez d'un suivi de proximité adapté à votre structure.**



