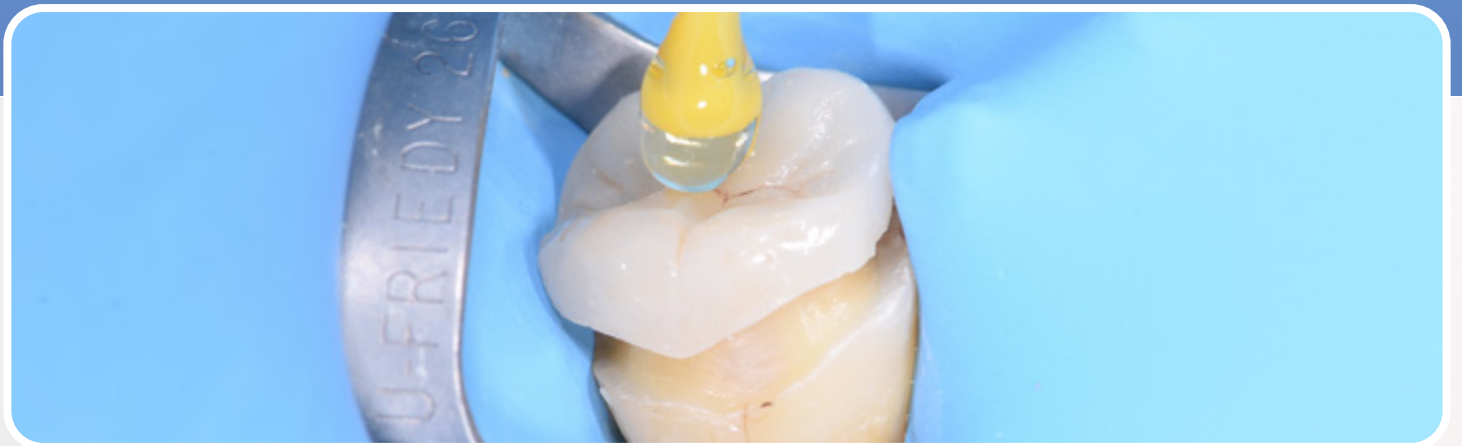




avec Gauthier Weisrock



## Overlays : prise en charge des fêlures

### Objectifs pédagogiques

- Savoir diagnostiquer une fêlure
- Comprendre le mécanisme de propagation des fêlures
- Savoir réaliser un scellement dentinaire immédiat (IDS)
- Traiter les dents fêlées
- Savoir réaliser et coller un overlay



Format présentiel



Tarif : 850 €



Durée : 8h





## Programme

- Définir le mécanisme de la pathologie des fêlures
- Diagnostic biomécanique
- Les stratégies thérapeutiques
- Matériaux et overlays
- Protocole de collage des overlays
- Gestion des échecs



## Travaux Pratiques

- TP : Préparation d'un overlay
- TP : Collage d'un overlay

### Modalités d'accès

**Pré-requis :** Doctorat en chirurgie dentaire (ou praticiens en cours de doctorat ayant validé leur CSCT ou équivalent européen)

**Public concerné :** Omnipraticiens, praticiens spécialistes

**Modalités et délais d'accès :** L'inscription est considérée définitive après validation des prérequis et des besoins en formation, de la signature de la convention et du règlement des droits d'inscriptions. Les demandes d'inscription peuvent être envoyées jusqu'à 1 jour ouvré avant le début de la formation en fonction des places disponibles

**Accessibilité :** Nous sommes particulièrement sensibles à l'intégration des personnes en situation de Handicap. Contactez-nous afin d'étudier les possibilités de compensation disponibles à l'adresse : [marion.galavielle@academie-du-sourire.com](mailto:marion.galavielle@academie-du-sourire.com)

### Modalités d'évaluation

Des QCM sont proposés au début et à la fin du parcours

Lors des TP et TD l'instructeur vérifie l'évaluation des acquis

### Moyens pédagogiques

- Matériel vidéo (écran géant, enceintes ...)
- Supports de cours
- Matériels en TP (poste de travail avec modèles pédagogiques)
- iBook

version novembre 2023

## Je m'inscris !

[contact@academie-du-sourire.com](mailto:contact@academie-du-sourire.com)

<http://academie-du-sourire.com> || +(33)6 10 37 86 88

9, avenue Henri Malacrida - 13100 Aix en Provence - FRANCE

