

Journée jeudi 15 juin 2023

SUIVEZ LE GUIDE ?



Disciplines abordées :

Chirurgie orale, implantologie, prothèse, occlusion, odontologie conservatrice, ODF.

Format : Présentiel.

Durée : 7 heures.

Date : 15 juin 2023.

Horaires : 9 h – 17 h 30.

Lieu : Maison de la Chimie -
28 bis, rue Saint Dominique -
75007 Paris.

Public concerné :

Praticiens en exercice, étudiants en 6^e année, internes.

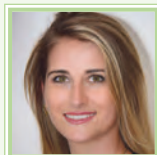
Nombre de participants : Jusqu'à 950.

OBJECTIFS PÉDAGOGIQUES

- Définir les limites de l'usage des guides et de l'intelligence artificielle ;
- Savoir mener un acte chirurgical, prothétique ou conservateur conforme au projet planifié en se fiant au guide et à son sens clinique ;
- Éviter les avulsions intempestives,

- les surréparations dentaires préprothétiques, les sur/sous prélèvements osseux pré-implantaires, les récessions parodontales en orthodontie ;
- Maîtriser les solutions, les restituer dans un gradient thérapeutique.

CONFÉRENCIERS



Alex Marchesseau, Frédéric Chamieh, Ahmed Rabieh, Mathilde Jallaud, Mickaël Samama, Daniel Bouhnik.

PROGRAMME

- Le point de vue d'un guide de haute montagne - Apport et limite du numérique : quand l'humain doit prendre le pas sur la machine.
- Guide en chirurgie implantaire et planification prothétique (partie I) : projet prothétique, définition d'une chirurgie guidée permettant une MCI idéale.
- Guide en chirurgie implantaire et planification prothétique (partie II).
- Guide en dentisterie esthétique restauratrice.
- Guides en chirurgie orale : sinus lift, prélèvements rétro molaires, greffes fibula.
- L'intelligence artificielle et les aligneurs en orthodontie.

MOYENS PÉDAGOGIQUES

- Pour toutes les conférences : cas cliniques sur support projeté ;
- Livret distribué aux participants ;
- Formulaires d'évaluation ;
- QCM ante et postconférences.

RESPONSABLE SCIENTIFIQUE SOP

Benjamin Darmon.

GRUPE DE TRAVAIL SOP

- Gérard Mandel, Philippe Milcent, Marc Roché.

