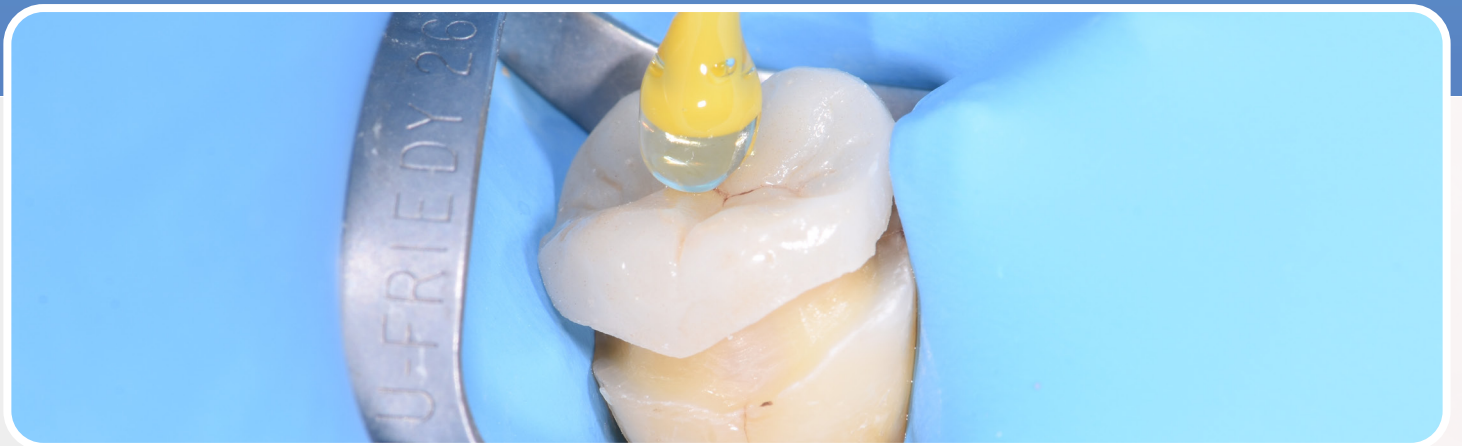




avec Gauthier Weisrock



Overlays : prise en charge des fêlures

Objectifs pédagogiques

- Savoir diagnostiquer une fêlure
- Comprendre le mécanisme de propagation des fêlures
- Savoir réaliser une IDS
- Traiter les dents fêlées
- Savoir réaliser et coller un overlay



Format présentiel



Tarif : 745 €



Durée : 8h





Programme

- Définir le mécanisme de la pathologie des fêlures
- Diagnostic biomécanique
- Les stratégies thérapeutiques
- Matériaux et overlays
- Protocole de collage des overlays
- Gestion des échecs



70% de Travaux Pratiques

- TP : Préparation d'un overlay
- TP : Collage d'un overlay

Modalités d'accès

Pré-requis : Doctorat en chirurgie dentaire (ou praticiens en cours de doctorat ayant validé leur CSCT ou équivalent européen)

Public concerné : Omnipraticiens, praticiens spécialistes

Modalités et délais d'accès : L'inscription est considérée définitive après validation des prérequis et des besoins en formation, de la signature de la convention et du règlement des droits d'inscriptions. Les demandes d'inscription peuvent être envoyées jusqu'à 1 jour ouvré avant le début de la formation en fonction des places disponibles

Accessibilité : Nous sommes particulièrement sensibles à l'intégration des personnes en situation de Handicap. Contactez-nous afin d'étudier les possibilités de compensation disponibles à l'adresse : marion.galavielle@academie-du-sourire.com

Modalités d'évaluation

Des QCM sont proposés au début et à la fin du parcours

Lors des TP et TD l'instructeur vérifie l'évaluation des acquis

Moyens pédagogiques

- Matériel vidéo (écran géant, enceintes ...)
- Supports de cours
- Matériels en TP (poste de travail avec modèles pédagogiques)
- iBook

Je m'inscris !

contact@academie-du-sourire.com

<http://academie-du-sourire.com> || +(33)6 10 37 86 88

9, avenue Henri Malacrida - 13100 Aix en Provence - FRANCE