



# L'EMPREINTE CONVENTIONNELLE



28 JUILLET 2023



440 euros  
Prise en charge FIF-PL possible



DR A. MENARD  
DR A. LASTRADE



1 jour / Présentiel



Support pédagogique  
inclus



9,2/10

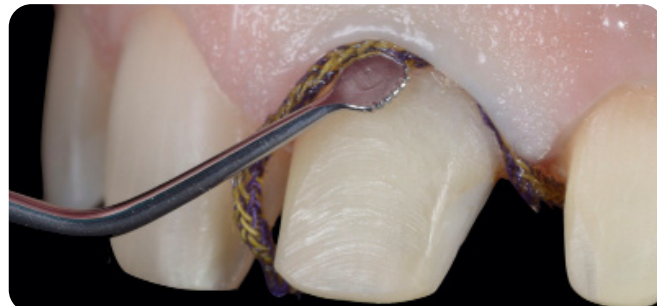
## ✓ OBJECTIFS PÉDAGOGIQUES :

- MAITRISER LES TECHNIQUES D'ACCÈS AU SULCUS
- RECONNAÎTRE ET COMPRENDRE SES ERREURS
- PERFECTIONNER SES TECHNIQUES DE PRISE D'EMPREINTE
- CHOISIR ET TESTER LES DIFFÉRENTS MATÉRIAUX À EMPREINTE

L'ENREGISTREMENT ET LA TRANSMISSION AU LABORATOIRE DE PROTHÈSE D'UNE EMPREINTE REPRÉSENTANT FIDÈLEMENT LA SITUATION CLINIQUE EST UN OBJECTIF QUOTIDIEN AU CABINET DENTAIRE.

Alliant théorie et pratique, cette journée vous amènera à faire un point sur les matériaux, les différentes techniques et les trucs et astuces afin de mieux appréhender et de vous perfectionner dans cet acte garant de la réussite de nos traitements prothétiques.

- Préalable
- L'accès au sulcus
- Biomatériaux et viscosités
- Point sur le matériel à empreinte
- Techniques d'empreintes conventionnelles :
  - Monophase
  - Double-mélange
  - Wash technique
- Techniques d'empreintes spécifiques:
  - Facettes
  - Inlay-core



Tester différents matériaux à empreinte



Maîtriser l'ensemble des techniques d'empreintes

Appréhender différentes situations cliniques



# L'EMPREINTE CONVENTIONNELLE

Nom: .....

Prénom: .....

Adresse: .....

Code Postal: .....

Ville: .....

Téléphone: .....

E-Mail (obligatoire) .....

Régime alimentaire particulier: .....

Libéral

Salarié : nom de l'employeur : .....

N°RPPS : .....

**Signature :**

J'ai lu et j'accepte le **règlement intérieur** et les **Conditions Générales de Ventes** disponibles sur [www.clinic-all.fr](http://www.clinic-all.fr)

Je souhaite recevoir des informations sur les possibilités d'**hébergement** à proximité de Clinic-All.

## INSCRIPTION

**28 JUILLET 2023**

440€

## CONDITIONS D'ANNULATION :

*En cas annulation de la part du participant, des indemnités restent dues :*

- **Aucune retenue** pour une annulation **3 mois avant la formation.**
- **40% du montant total** pour une annulation **moins de 3 mois avant la formation.**
- **100% du montant total** pour une annulation **dans le mois précédent la formation**



### PRÉ-REQUIS :

Doctorat en chirurgie dentaire (ou étudiant en formation initiale non encore diplômé),  
Omnipraticien.



### MODALITÉS D'INSCRIPTION :

L'inscription est considérée définitive après :  
- Envoi du bulletin d'inscription (par courrier postal ou électronique).  
- Règlement des droits d'inscription (par chèque bancaire ou virement).  
- Validation par courrier électronique.



### DÉLAIS D'ACCÈS :

Les demandes d'inscription peuvent être envoyées jusqu'à 7 jours avant le début de la formation, en fonction des places disponibles. Pour plus d'informations sur les délais des sessions indiquées « complet » merci de nous contacter par e-mail ([contact@clinic-all.fr](mailto:contact@clinic-all.fr)) ou téléphone (06 01 42 64 09).



### MODALITÉ D'ÉVALUATION :

Au cours des sessions, nous nous attachons à vérifier que l'apprenant ne rencontre pas de difficultés.  
Des QCM peuvent être proposés en début ou en cours de formation.  
Lors des séances de travaux pratiques, l'encadrant vérifie l'évaluation des acquis.  
Un certificat de réalisation est délivré à la fin de la formation.



### ACCESSIBILITÉ :

Nous sommes particulièrement attachés à l'intégration des personnes en situation de Handicap. Vous souhaitez échanger sur votre situation ? Contactez-nous par e-mail ([contact@clinic-all.fr](mailto:contact@clinic-all.fr)) ou par téléphone.



### SATISFACTION :

Satisfaction des participants 2022 : 9,2/10



**Règlement:** de 1 à 5 chèques (merci d'indiquer au dos des chèques les mois d'encaissement souhaités).  
**À renvoyer à :** **CLINIC-ALL, 66 Quai Charles de Gaulle, 69006 LYON // 04 26 18 61 43**