



PARODONTOLOGIE

9.1/10

M1: 20 - 21 - 22 JUILLET 2023
M2: 26 - 27 - 28 OCTOBRE 2023

Le Cycle 2 790 euros

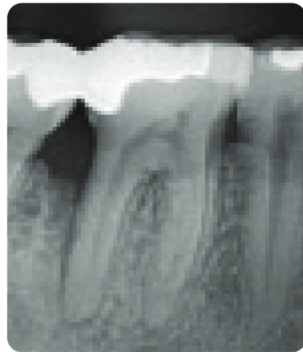
DR M. GADEAU
DR M. MYARA
DR F. NORMAND
DR M. BERTRAND

6 jours / Présentiel

Support pédagogique inclus

OBJECTIFS PÉDAGOGIQUES :

- ETABLIR LE DIAGNOSTIC PARODONTAL ET LE PRONOSTIC DES DENTS ATTEINTES
- ORGANISER LE PLAN DE TRAITEMENT, L'EXPLIQUER AU PATIENT
- PRATIQUER LA THÉRAPEUTIQUE PARODONTALE NON CHIRURGICALE
- MAITRISER LES CHIRURGIES PARODONTALES D'ASSAINISSEMENT
- METTRE EN PRATIQUE L'ENSEMBLE DES TECHNIQUES DE CHIRURGIES PARODONTALES
- CONNAITRE LES STRATÉGIES DE RÉGÉNÉRATIONS PARODONTALES



MODULE 1 : DU DIAGNOSTIC AU PLAN DE TRAITEMENT GLOBAL

- Diagnostic parodontal, pronostic des dents atteintes
- Établir un plan de traitement multi-disciplinaire
- Expliquer le plan de traitement à vos patients
- Motivation du patient
- Gestion des facteurs de risque, sevrage tabagique
- Les traitements parodontaux non chirurgicaux
- La réévaluation parodontale
- La thérapeutique parodontale de soutien

Élaboration de plans de traitements avec une approche multi-disciplinaire

**Démonstration brosses et brossettes
Utilisation des différents inserts et curettes**

La Relation Paro-Ortho : équilibrage de gouttière montée sur articulateur

MODULE 2 : TRAITEMENT CHIRURGICAL EN PARODONTOLOGIE

- Les tracés d'incisions et les sutures
- Les chirurgies parodontales d'assainissement
- Indications et descriptions des différents lambeaux d'assainissement
- Les principes des thérapeutiques de régénération parodontale
- Les différentes techniques de greffes gingivales
- Les complications et les échecs chirurgicaux

Sur mâchoire animale :

Incisions et sutures

Lambeaux d'assainissement

Techniques de régénération paro

Greffe épithélio-conjonctive

Greffe conjonctive en tunnel