




# IMPLANTOLOGIE

## LONGÉVITÉ IMPLANTAIRE

 23 JUIN 2023

 440 euros

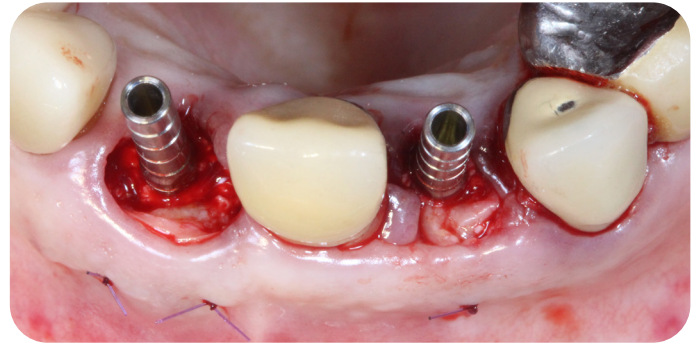
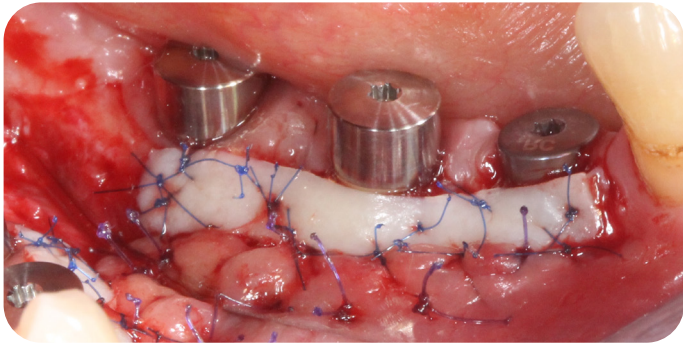
 DR A. TRIGALOU

 Présentiel

 Support pédagogique inclus

### ✓ OBJECTIFS PÉDAGOGIQUES :

- CHOISIR L'IMPLANT LE PLUS ADAPTÉ À LA SITUATION CLINIQUE
- COMPRENDRE LES GRANDS PRINCIPES DE L'OSTÉO INTÉGRATION ET LES PARAMÈTRES BIOLOGIQUES AYANT UN IMPACT SUR LA RÉUSSITE IMMÉDIATE ET À LONG TERME DE NOS TRAITEMENTS IMPLANTAIRES
- SAVOIR QUAND ET COMMENT REMANIER LE ROSE AU PROFIT DE NOS TRAITEMENTS IMPLANTAIRES
- MAITRISER LES PARAMÈTRES IMPLANTAIRES ET PROTHÉTIQUES RESPONSABLES DE LA STABILITÉ OSSEUSE AUTOUR DE NOS IMPLANTS



DE PLUS EN PLUS D'IMPLANTS SONT POSÉS CHEZ DE PLUS EN PLUS DE PATIENTS, ET NOUS VOYONS, DE FAIT, POINDRE LES SUCCÈS MAIS AUSSI, À PLUS OU MOINS COURT TERME, LES REVERS DE CES THÉRAPEUTIQUES.

NOMBRE DE CONNAISSANCES ET DE TECHNIQUES SONT À NOTRE DISPOSITION POUR CRÉER LE BON ENVIRONNEMENT IMPLANTAIRE ET FAIRE DURER NOS TRAITEMENTS DANS LE TEMPS, ALORS UTILISONS LES !

- Pourquoi et comment planifier ses chirurgies :
  - La prothèse guide la chirurgie.
  - Reconstructions osseuses ou pas.
  - Quel implant poser ?
- Le phénotype gingival :
  - Augmenter l'épaisseur des tissus mous verticaux et horizontaux.
  - Recréer une muqueuse kératinisée autour des implants...
- Bien choisir son plan de traitement prothétique afin d'obtenir un résultat prédictible.
- L'importance de traiter la maladie parodontale en amont.



# IMPLANTOLOGIE LONGÉVITÉ IMPLANTAIRE

Nom: .....

Prénom: .....

Adresse: .....

Code Postal: .....

Ville: .....

Téléphone: .....

E-Mail (obligatoire) .....

Régime alimentaire particulier:

.....

Libéral

Salarié : nom de l'employeur :

.....

N°RPPS : .....

**Signature :**

J'ai lu et j'accepte le **règlement intérieur** et les **Conditions Générales de Ventes** disponibles sur [www.clinic-all.fr](http://www.clinic-all.fr)

Je souhaite recevoir des informations sur les possibilités d'**hébergement** à proximité de Clinic-All.

## INSCRIPTION

23 juin 2023

440 €

## CONDITIONS D'ANNULATION :

*En cas annulation de la part du participant, des indemnités restent dues :*

- **Aucune retenue** pour une annulation **3 mois avant la formation.**
- **40% du montant total** pour une annulation **moins de 3 mois avant la formation.**
- **100% du montant total** pour une annulation **dans le mois précédent la formation**



### PRÉ-REQUIS :

Doctorat en chirurgie dentaire (ou étudiant en formation initiale non encore diplômé).  
Omnipraticien.



### MODALITÉS D'INSCRIPTION :

L'inscription est considérée définitive après :  
- Envoi du bulletin d'inscription (par courrier postal ou électronique).  
- Règlement des droits d'inscription (par chèque bancaire ou virement).  
- Validation par courrier électronique.



### DÉLAIS D'ACCÈS :

Les demandes d'inscription peuvent être envoyées jusqu'à 7 jours avant le début de la formation, en fonction des places disponibles. Pour plus d'informations sur les délais des sessions indiquées « complet » merci de nous contacter par e-mail ([contact@clinic-all.fr](mailto:contact@clinic-all.fr)) ou téléphone (06 01 42 64 09).



### MODALITÉ D'ÉVALUATION :

Au cours des sessions, nous nous attachons à vérifier que l'apprenant ne rencontre pas de difficultés.  
Des QCM peuvent être proposés en début ou en cours de formation.  
Lors des séances de travaux pratiques, l'encadrant vérifie l'évaluation des acquis.  
Un certificat de réalisation est délivré à la fin de la formation.



### ACCESSIBILITÉ :

Nous sommes particulièrement attachés à l'intégration des personnes en situation de Handicap. Vous souhaitez échanger sur votre situation ? Contactez-nous par e-mail ([contact@clinic-all.fr](mailto:contact@clinic-all.fr)) ou par téléphone.



### SATISFACTION :

1ère édition en 2023



**Règlement:** de 1 à 5 chèques (merci d'indiquer au dos des chèques les mois d'encaissement souhaités).  
**À renvoyer à : CLINIC-ALL, 66 Quai Charles de Gaulle, 69006 LYON // 04 26 18 61 43**